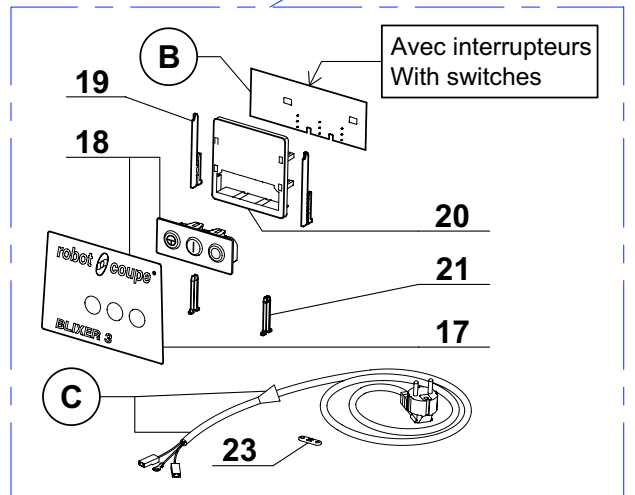
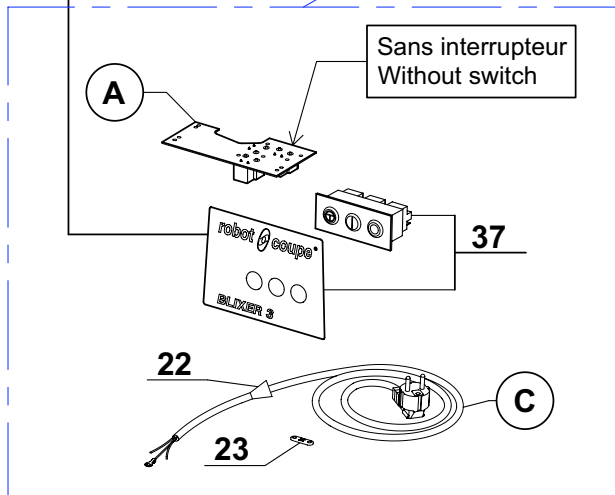
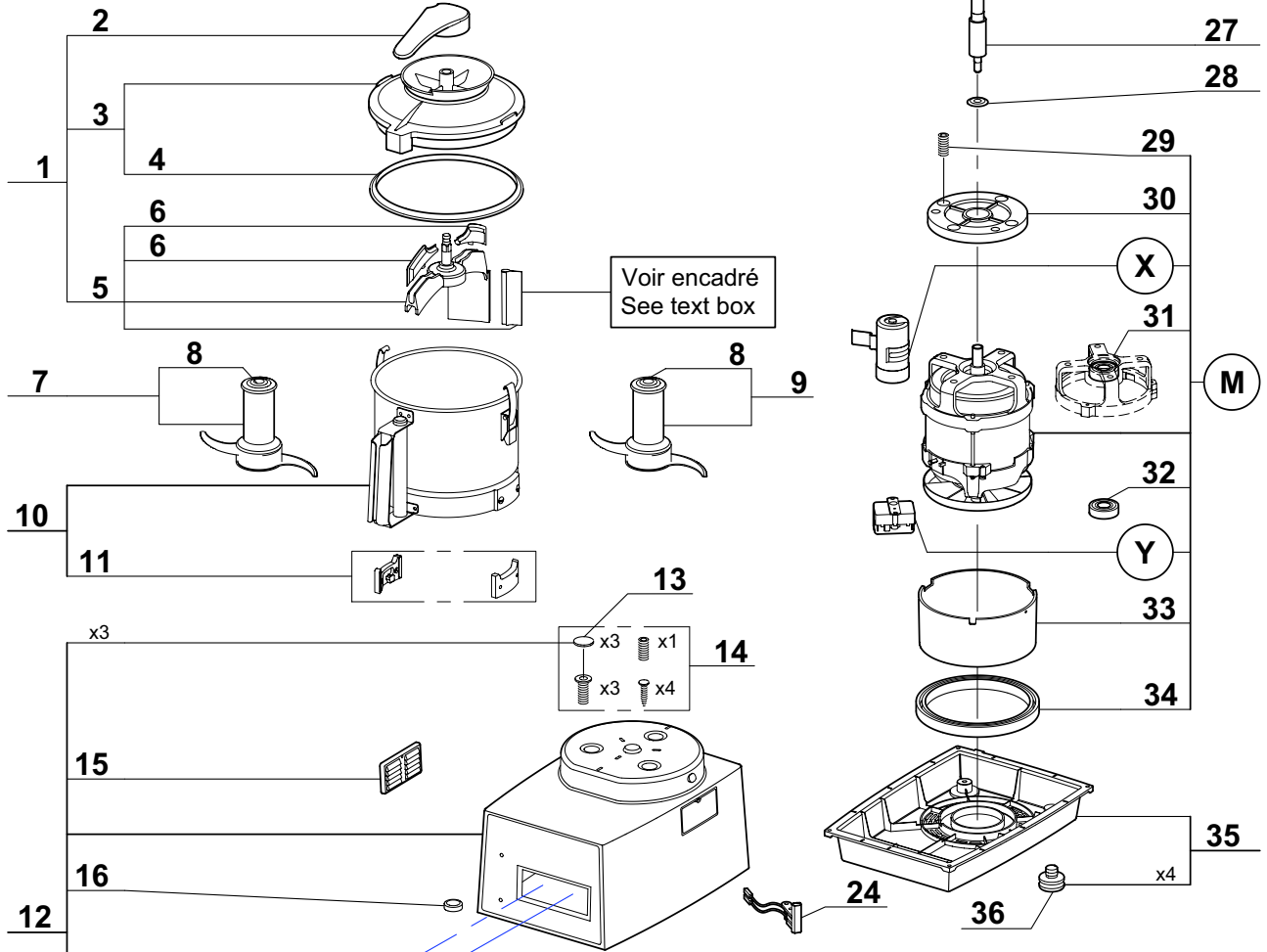
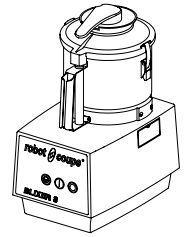
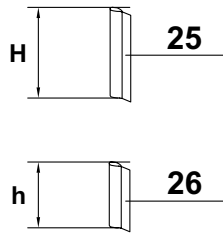


ATTENTION : Le racleur de cuve existe dans deux dimensions, choisir celui avec lequel votre machine est équipée.


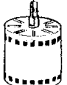
H = 77,5 mm ; h = 73,5 mm

WARNING : The bowl scraper exists with two different lengths, choose the one that corresponds to your machine.



Index	Pièce / Part	Désignation	Description
1	29 312	ENSEMBLE COUVERCLE COMPLET	COMPLETE LID ASSEMBLY
2	29 387	ENSEMBLE POIGNEE	HANDLE ASSEMBLY
3	29 283	ENSEMBLE COUVERCLE	LID ASSEMBLY
4	101 163	JOINT COUVERCLE	LID SEAL
5	102 381	ENSEMBLE BRAS RACLEUR	SCRAPER ARM ASSEMBLY
6	102 138	RACLEUR COUVERCLE	LID SCRAPER
7	27 143	COUTEAU CRANTE 5mm	SERRATED BLADE 5mm
8	104 935	CAPUCHON COUTEAU	BLADE CAP
9	* 27 074	COUTEAU DENTE	FINE SERRATED BLADE
10	101 650	ENSEMBLE CUVE	BOWL ASSEMBLY
11	29 081	ENSEMBLE PLAQUETTES	LOCKING BRUSH SET WITH SCREWS
12	29 446	ENSEMBLE SUPPORT MOTEUR	MOTOR SUPPORT ASSEMBLY
13	101 754	CAPSULE CACHE VIS	BOLT COVER
14	29 298	ENSEMBLE VIS SUP MOTEUR	MOTOR SUPPORT SCREWS ASSEMBLY
15	125 290	GRILLE VENTILATION INOX	VENT COVER
16	500 467	BAGUE D'ETANCHEITE	MOTOR SHAFT SEAL
17	405 864	PLAQUE FRONTALE	FRONT PLATE
18	39 483	ENSEMBLE TABLEAU DE COMMANDE	CONTROLS PANEL ASSEMBLY
19	117 703	CLAVETTE FIXE PLATINE	CONTROL BOARD KEY
20	102 911	SUPPORT PLATINE	CONTROL BOARD SUPPORT
21	102 913	CLAVETTE PLASTRON	PANEL KEY
22	502 354	ARRET DE TORSION	STRAIN RELIEF
23	108 515	CAVALIER SERRE CABLE	POWER CORD CLIP
24	29 441	INTERRUPTEUR DE SECURITE	SAFETY SWITCH ASSEMBLY
25	102 382	RACLEUR CUVE H 77,5	SCRAPER H 77,5
26	106 041	RACLEUR CUVE h 73,5	SCRAPER h 73,5
27	101 677	AXE RAPPORTE	EXTENSION SHAFT
28	100 084	DEFLECTEUR	DEFLECTOR WASHER
29	125 279	VIS SPÉCIALE M6/M8 LG 22	SPECIAL SCREW M6/M8 LG22
30	117 693	ENTRETOISE SUP MOTEUR	MOTOR SPACER
31	106 268	ROULEMENT SUPÉRIEUR (avec flasque)	UPPER BALLS BEARING (with bracket)
32	501 270	ROULEMENT INFÉRIEUR	LOWER BALLS BEARING
33	118 340	CONDUIT DE VENTILATION	BAFFLE
34	101 099	TAMPON AMORTISSEUR	ABSORBER
35	29 378	ENSEMBLE SOCLE	BASE ASSEMBLY
36	101 082	PIED	RUBBER FOOT
37	29 448	ENSEMBLE TABLEAU DE COMMANDE	CONTROLS PANEL ASSEMBLY

Index	Désignation	Description
A	PLATINE SANS INTERRUPTEURS	CONTROL BOARD WITHOUT SWITCHES
B	PLATINE AVEC INTERRUPTEURS	CONTROL BOARD WITH SWITCHES
C	CABLE D'ALIMENTATION	POWER CORD
M	ENSEMBLE MOTEUR	MOTOR ASSEMBLY
X	CONDENSATEUR DE DEMARRAGE	STARTING CAPACITOR
Y	RELAIS DEMARRAGE MOTEUR	MOTOR STARTING RELAY

Machine	Voltage	A	B	C	M	Nouveau moteur New motor		Ancien moteur Old motor	
								X	Y
33 141	230/50/1	102 305	-	507 322	302 041	502 474	503 092	600 018	514 030
33 142	115/60/1	39 484*	103 682	503 477	302 043	502 732	508 277	505 450	508 277
33 143 Jap	100/50/60/1	39 484*	103 682	503 477	301 083	502 732	506 176	505 450	506 176
33 144 Aust	240/50/1	102 305	-	507 327	302 041	502 474	503 092	600 018	514 030
33 145 UK	240/50/1	102 305	-	507 325	302 041	502 474	503 092	600 018	514 030
33 148	220/60/1	102 305	-	507 322	301 076	502 474	514 030	600 018	514 030
33 149 DK	230/50/1	102 305	-	507 333	302 041	502 474	503 092	600 018	514 030
33 178 CH	230/50/1	102 305	-	504 669	302 041	502 474	503 092	600 018	514 030

*** KIT DE MISE À NIVEAU OBLIGATOIRE POUR LES MODÈLES 100V ET 120V ÉQUIPÉS D'UNE PLATINE SANS INTERRUPTEUR.**

Comprend les pièces avec les index suivants: 18 , 19(x2) , 20 , 21(x2) , B et C.

*** COMPULSORY UPGRADE KIT FOR MODELS 100V AND 120V EQUIPPED WITH CONTROL BOARD WITHOUT SWITCH.**

Includes parts with the following indexes : 18 , 19(x2) , 20 , 21(x2) , B et C.